

5 trin

Vær med i Den Store Plantejagt

Undersøg, kortlæg og gør en forskel for biodiversiteten på din skole 0.-6. klasse



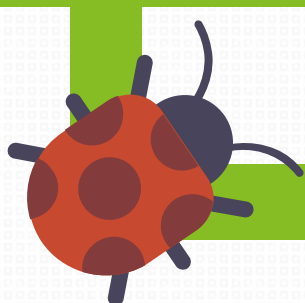
Trin #1 Forundersøgelse

Som opstart på projektet undersøger elevernes forhåndskendskab om planter og dyr. Undersøgelsen kan gennemføres mundtligt evt. med en mindre gruppe tilfældigt udvalgte elever. Noter elevernes svar, og registrer dem via projektets formular senest den 15. december 2017.



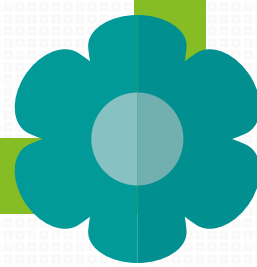
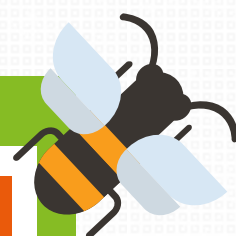
Trin #2 Kortlæg

Præsenter eleverne for forskellige planter og dyr og deres levesteder. Tegn et kort over skolens areal eller et nærliggende naturområde. Gå på opdagelse, og indtegn de planter og dyr, I finder. Undersøg, om I kan finde arterne fra forundersøgelsen. Med 4. og 6. klasse kan I mere målrettet undersøge naturkvaliteten.



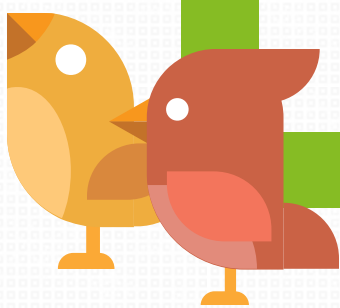
Trin #3 Gør en forskel

Diskuter, hvordan I kan hjælpe plante- og dyrelivet. Udpeg en grøn plet på skolens areal, hvor I ønsker løbende at undersøge og fremme natur-kvaliteten, og lav en aftale om det med skolens ledelse. Det skal gerne være et område, som ikke bliver brugt til andet formål fx leg og transport. Marker arealet, og vis, at her gør I noget for at fremme naturkvaliteten. I kan fx lave et skilt, markere området med snor eller andet. Udvalg nogle arter, som I gerne vil gøre arealet attraktivt for – det kan være fx være planter, fugle eller insekter, og undersøg med eleverne, hvordan I kan fremme antallet af disse arter på arealet.



Trin #4 Informér og involver

Del jeres historier. Lav formidling af jeres viden om natur til resten af skolen/lokalsamfundet. Det kan være oplæg for andre elever på skolen eller for forældre. Det kan være ved at skrive og opsætte plancher på skolen med info om lokale plante- og dyrearter. I er velkomne til løbende at dele jeres små succeser med projektet. Det kan enten gøres via mail til oab@friluftsradet.dk, eller I kan uploade fotos fra jeres forløb på skolens Facebookside med [#denstoreplantejagt](#) [#grøntflag](#) [#grønskole](#)



Trin #5 Evaluer

Vurder effekten af de gennemførte handlinger. Indtegn forbedringer og tiltag på de oprindelige kort. Gennemfør en ny undersøgelse af elevernes kendskab til planter og dyr. Indsend jeres evaluering med en kort beskrivelse af jeres forløb via projektets evalueringsformular senest den 18. maj 2018.

